

ให้เช่าพื้นที่

ภายในและภายนอกที่ทำการไปรษณีย์



Scan แจ้งความประสงค์ขอใช้พื้นที่



ไปรษณีย์ไทย
Thailand Post



รายชื่อที่ทำการไปรษณีย์ที่มีพื้นที่ว่าง ภายในและภายนอกอาคาร น้อยกว่า 20 ตร.ม.
จำนวน 13 แห่ง

ภายในอาคาร

- ที่ทำการไปรษณีย์นครนายก

ภายนอกอาคาร

- ที่ทำการไปรษณีย์มีนบุรี กทม.
- ที่ทำการไปรษณีย์รังสิต จ.ปทุมธานี
- ที่ทำการไปรษณีย์บางบัวทอง จ.นนทบุรี
- ที่ทำการไปรษณีย์บางกรวย จ.นนทบุรี
- ที่ทำการไปรษณีย์ลพบุรี
- ที่ทำการไปรษณีย์สระบุรี
- ที่ทำการไปรษณีย์ร้อยเอ็ด
- ที่ทำการไปรษณีย์ประจวบคีรีขันธ์
- ที่ทำการไปรษณีย์ชุมพร
- ที่ทำการไปรษณีย์ยะลา
- ที่ทำการไปรษณีย์นราธิวาส
- ที่ทำการไปรษณีย์อุบลราชธานี

ชื่อที่ทำการไปรษณีย์
ที่อยู่
ประเภทพื้นที่ว่าง
บริเวณพื้นที่ว่าง
ขนาดพื้นที่ (ตร.ม.)
ชื่อผู้ประสานงาน
เบอร์โทรติดต่อ

ที่ทำการไปรษณีย์นครนายก
1-248/11 หมู่ 1 ถนน ไชยพันธ์ ตำบลนครนายก อำเภอเมืองนครนายก จังหวัดนครนายก
พื้นที่ว่างภายในอาคาร
ชั้น 1 บริเวณจุดแสดงสินค้า
6 ตร.ม
คุณปานกมล นาวาสวรรค์
09 1552 4349

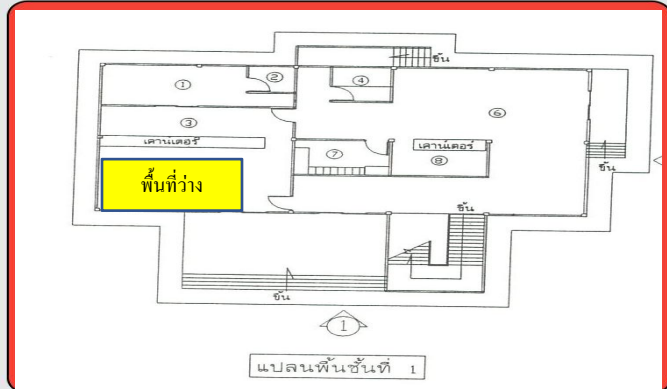


แผนที่ ดาวเทียม     



Google แผนที่ดาวเทียม ข้อมูลแผนที่ 20 ม. ชื่อกำหนดในการใช้งาน รายงานข้อผิดพลาดของแผนที่

ชื่อที่ทำการไปรษณีย์  ที่ทำการไปรษณีย์นครนายก

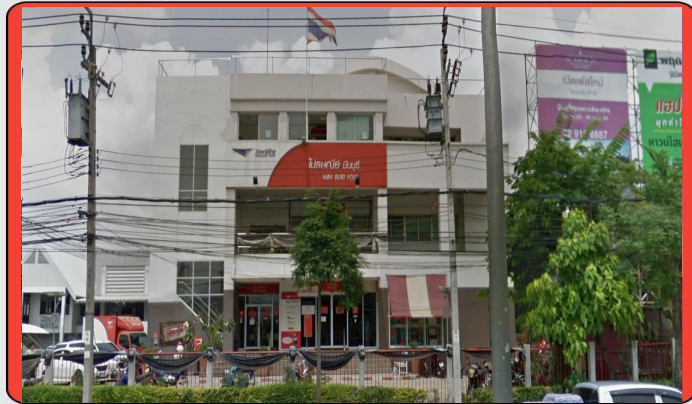


Scan ตำแหน่งที่ตั้งที่ทำการไปรษณีย์



ชื่อที่ทำการไปรษณีย์
ที่อยู่
ประเภทพื้นที่ว่าง
บริเวณพื้นที่ว่าง
ขนาดพื้นที่ (ตร.ม.)
ชื่อผู้ประกอบการ
เบอร์โทรติดต่อ

ที่ทำการไปรษณีย์มีนบุรี
2 ถนน นิมิตใหม่ แขวงมีนบุรี เขตมีนบุรี กรุงเทพมหานคร
พื้นที่ว่างภายนอกอาคาร
บริเวณร้านค้าเช่า
4 ตร.ม (2*2 ตร.ม)
คุณสมศักดิ์
09 1772 2301



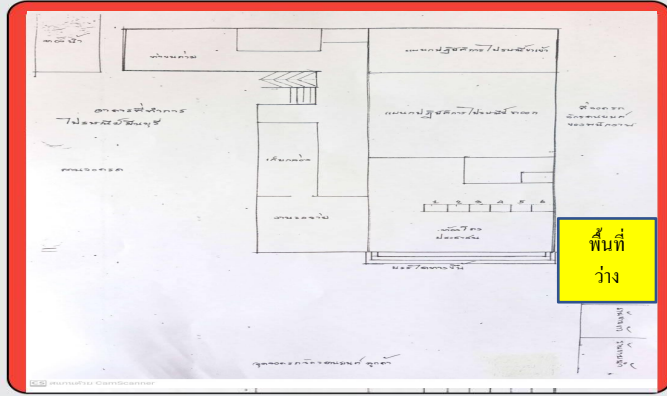
แผนที่ ดาวเทียม



Google

เป็นพิมพ์สัด ข้อมูลแผนที่ 20 ม. | | ชื่อกำหนดในการใช้งาน รายงานข้อผิดพลาดของแผนที่

ชื่อที่ทำการไปรษณีย์ ● ที่ทำการไปรษณีย์มีนบุรี

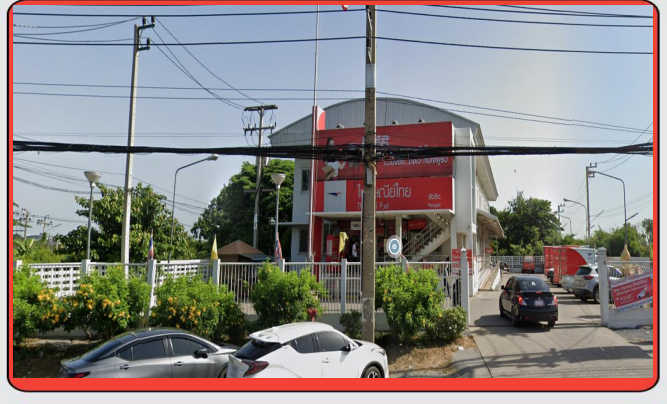
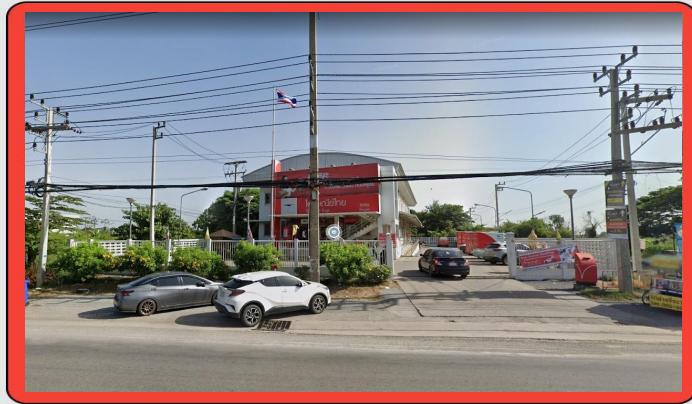


Scan ตำแหน่งที่ตั้งที่ทำการไปรษณีย์



ชื่อที่ทำการไปรษณีย์
ที่อยู่
ประเภทพื้นที่ว่าง
บริเวณพื้นที่ว่าง
ขนาดพื้นที่ (ตร.ม.)
ชื่อผู้ประสานงาน
เบอร์โทรติดต่อ

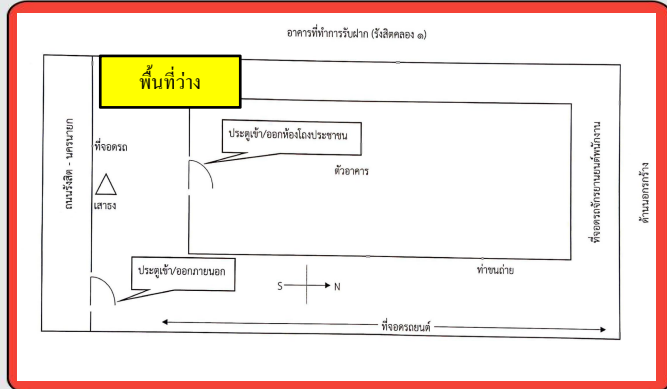
ที่ทำการไปรษณีย์รังสิต
161 หมู่ 4 ถนน รังสิต-นครนายก ตำบล ประชาธิปัตย์ อำเภอัญชบุรี จังหวัดปทุมธานี
พื้นที่ว่างภายนอกอาคาร
ด้านข้างอาคารรับฝาก
10
คุณอธิพัฒน์
09 5615 3966



แผนที่ ดาวเทียม



ชื่อที่ทำการไปรษณีย์ ● ที่ทำการไปรษณีย์รังสิต

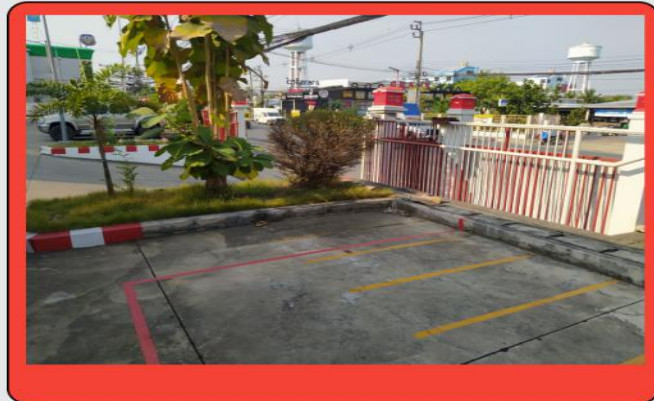


Scan ตำแหน่งที่ตั้งที่ทำการไปรษณีย์



ชื่อที่ทำการไปรษณีย์
ที่อยู่
ประเภทพื้นที่ว่าง
บริเวณพื้นที่ว่าง
ขนาดพื้นที่ (ตร.ม.)
ชื่อผู้ประสานงาน
เบอร์โทรติดต่อ

ชื่อที่ทำการไปรษณีย์บางบัวทอง
48/1 หมู่ 4 ถนน บางกรวย-ไทรน้อย ตำบลโสนลอย อำเภอบางบัวทอง จังหวัดนนทบุรี
พื้นที่ว่างภายนอกอาคาร
ริมรั้วบริเวณทางเข้าไปรษณีย์
8 ตร.ม
คุณศัตราวุธ มะลา
06 5504 4676



แผนที่ ดาวเทียม



ชื่อที่ทำการไปรษณีย์ ● ที่ทำการไปรษณีย์บางบัวทอง



Scan ตำแหน่งที่ตั้งที่ทำการไปรษณีย์

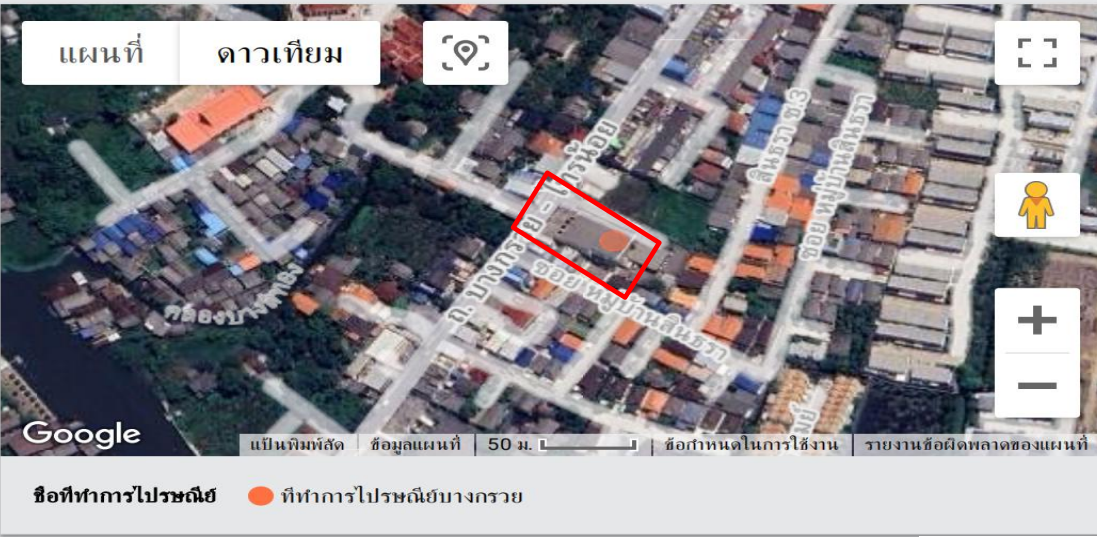


ชื่อที่ทำการไปรษณีย์
ที่อยู่
ประเภทพื้นที่ว่าง
บริเวณพื้นที่ว่าง
ขนาดพื้นที่ (ตร.ม.)
ชื่อผู้ประสานงาน
เบอร์โทรติดต่อ

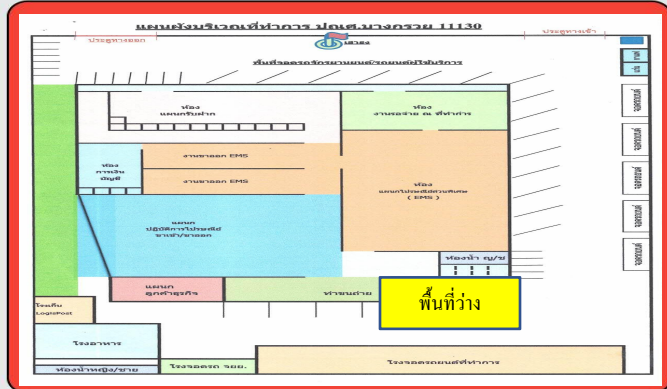
ที่ทำการไปรษณีย์บางกรวย
135 หมู่ 1 ถนน บางกรวย-ไทรน้อย ตำบลวัดชลอ อำเภอบางกรวย จังหวัดนนทบุรี
พื้นที่ว่างภายนอกอาคาร
บริเวณโรงอาหารด้านหลังที่ทำการ
6 ตร.ม.
คุณสุรรัชนา อังคะรุฑ
08 0563 2428



แผนที่ ดาวเทียม



ชื่อที่ทำการไปรษณีย์ ● ที่ทำการไปรษณีย์บางกรวย

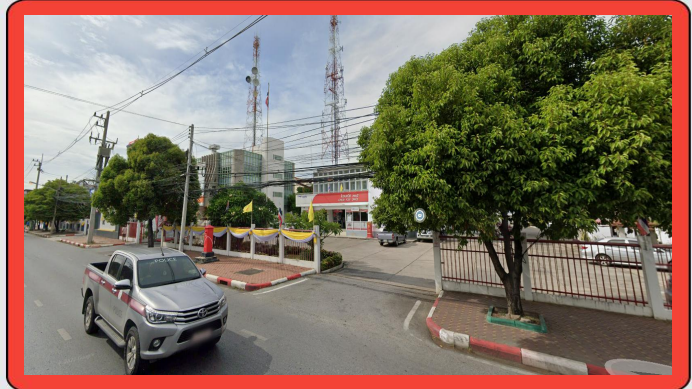


Scan ตำแหน่งที่ตั้งที่ทำการไปรษณีย์



ชื่อที่ทำการไปรษณีย์
ที่อยู่
ประเภทพื้นที่ว่าง
บริเวณพื้นที่ว่าง
ขนาดพื้นที่ (ตร.ม.)
ชื่อผู้ประสานงาน
เบอร์โทรติดต่อ

ที่ทำการไปรษณีย์ลพบุรี
265 ถนน นารายณ์มหาราช ตำบลทะเลชุบศร อำเภอเมืองลพบุรี จังหวัดลพบุรี
พื้นที่ว่างภายนอกอาคาร
บริเวณเชิงด้านหน้าที่ทำการ
2 - 4 ตร.ม
น.ส.ภาสินี สีหา
090 796 4933 , 062 604 4944

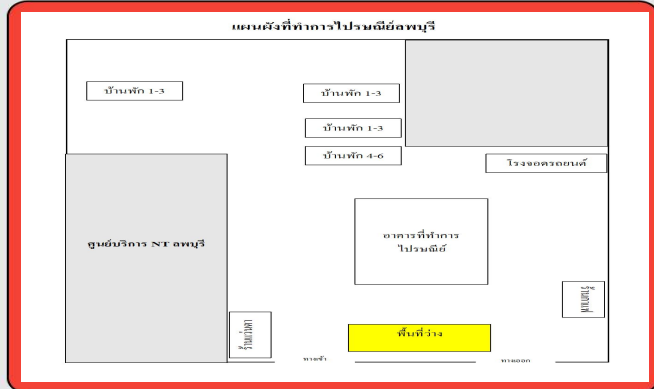


แผนที่ ดาวเทียม  



Google 

ชื่อที่ทำการไปรษณีย์  ที่ทำการไปรษณีย์ลพบุรี

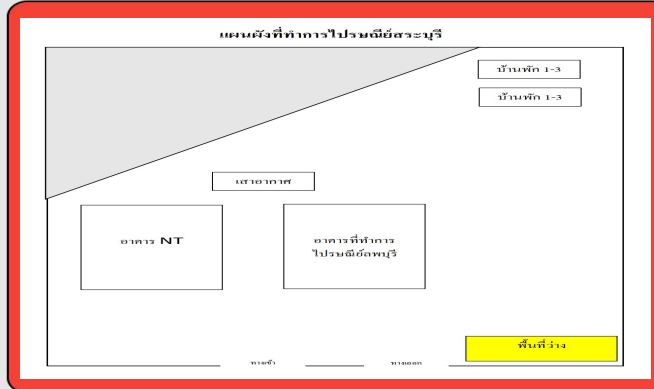
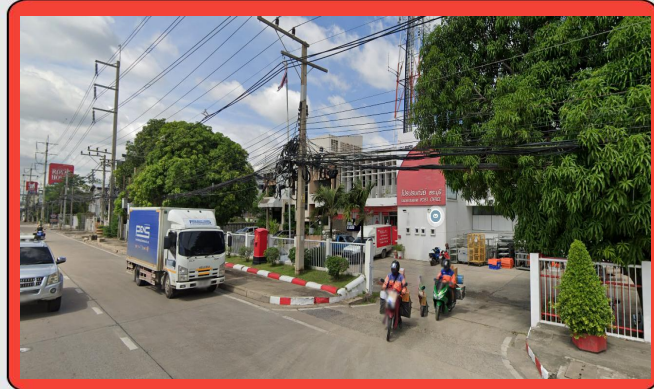


Scan ตำแหน่งที่ตั้งที่ทำการไปรษณีย์

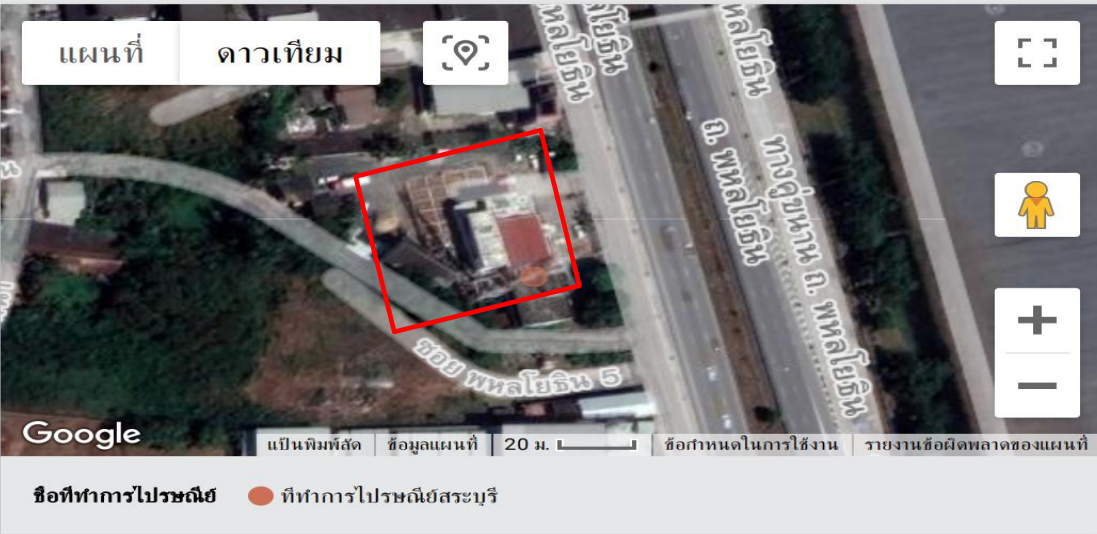


ชื่อที่ทำการไปรษณีย์
ที่อยู่
ประเภทพื้นที่ว่าง
บริเวณพื้นที่ว่าง
ขนาดพื้นที่ (ตร.ม.)
ชื่อผู้ประสานงาน
เบอร์โทรติดต่อ

ชื่อที่ทำการไปรษณีย์สระบุรี
39 ถนน พหลโยธิน ตำบลปากเพรียว อำเภอเมืองสระบุรี จังหวัดสระบุรี
พื้นที่ว่างภายนอกอาคาร
ริมรั้วด้านหน้าที่ทำการฝั่งซ้ายมือของที่ทำการ
12 ตร.ม (4*3 ม.)
นายสุริยา ไถแก้ว
09 1771 8895



แผนที่ ดาวเทียม



Google

เป็นพิมพ์สัด ข้อมูลแผนที่ 20 ม. ชื่อกำหนดในการใช้งาน รายงานข้อผิดพลาดของแผนที่

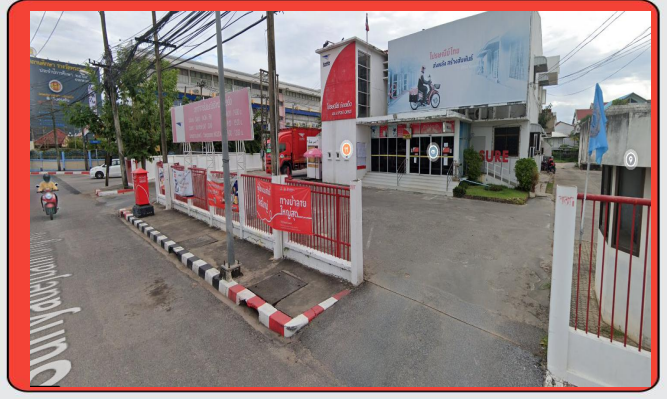
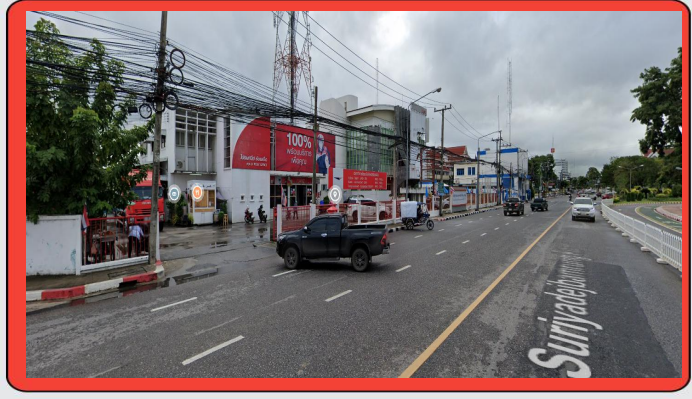
ชื่อที่ทำการไปรษณีย์ ● ที่ทำการไปรษณีย์สระบุรี

Scan ตำแหน่งที่ตั้งที่ทำการไปรษณีย์



ชื่อที่ทำการไปรษณีย์
ที่อยู่
ประเภทพื้นที่ว่าง
บริเวณพื้นที่ว่าง
ขนาดพื้นที่ (ตร.ม.)
ชื่อผู้ประสานงาน
เบอร์โทรติดต่อ

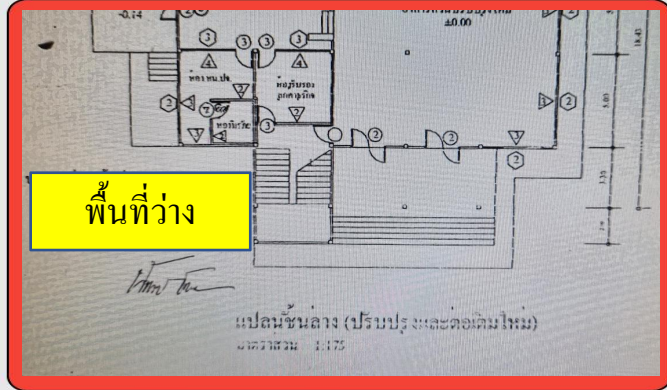
ที่ทำการไปรษณีย์ร้อยเอ็ด
117 ถนน สุริยเดชมาร์จ ตำบลในเมือง อำเภอเมืองร้อยเอ็ด จังหวัดร้อยเอ็ด
พื้นที่ว่างภายนอกอาคาร
ด้านหน้าฝั่งขวาของ ปจ.
4x4 ตร.ม.
นายอมรรฤทธิ จรุงภูษิต
09 1771 7019



แผนที่ ดาวเทียม



ชื่อที่ทำการไปรษณีย์ ● ที่ทำการไปรษณีย์ร้อยเอ็ด



Scan ตำแหน่งที่ตั้งที่ทำการไปรษณีย์



ชื่อที่ทำการไปรษณีย์
ที่อยู่
ประเภทพื้นที่ว่าง
บริเวณพื้นที่ว่าง
ขนาดพื้นที่ (ตร.ม.)
ชื่อผู้ประสานงาน
เบอร์โทรติดต่อ

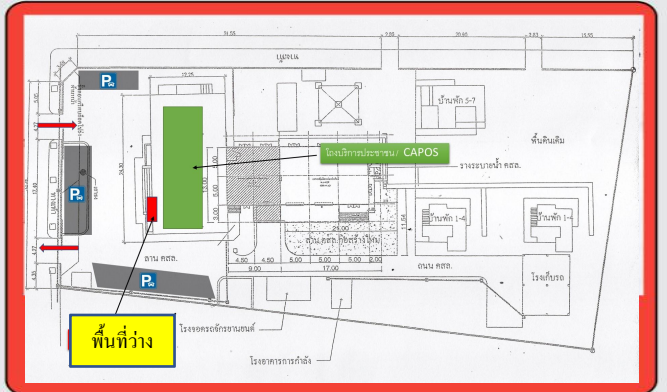
ที่ทำการไปรษณีย์ประจำวงจรีรษณีย์
44 ถนน สุวีตีก ตำบลเกาะหลัก อำเภอเมือง ประจวบคีรีขันธ์ จังหวัดประจวบคีรีขันธ์
พื้นที่ว่างภายนอกอาคาร
พื้นที่ด้านหน้าอาคารไปรษณีย์ตรงทางเข้าห้องโถง
8 ตร.ม.
นายภาณุ โรจน์ คอนสสัด
09 1771 8875



แผนที่ ดาวเทียม



ชื่อที่ทำการไปรษณีย์ ● ที่ทำการไปรษณีย์ประจำวงจรีรษณีย์

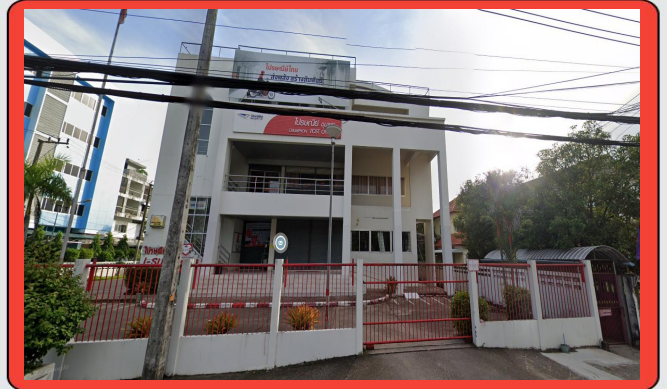


Scan ตำแหน่งที่ตั้งที่ทำการไปรษณีย์

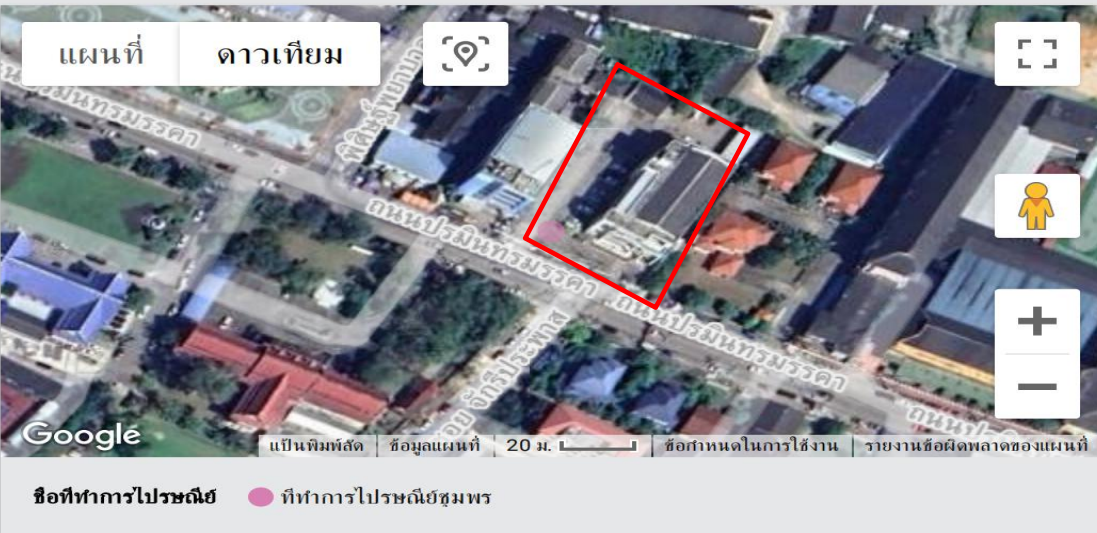


ชื่อที่ทำการไปรษณีย์
ที่อยู่
ประเภทพื้นที่ว่าง
บริเวณพื้นที่ว่าง
ขนาดพื้นที่ (ตร.ม.)
ชื่อผู้ประสานงาน
เบอร์โทรติดต่อ

ที่ทำการไปรษณีย์ชุมพร
263 ถนน ประมินทรมรรคา ตำบลท่าตะเภา อำเภอเมืองชุมพร จังหวัดชุมพร
พื้นที่ว่างภายนอกอาคาร
บริเวณหน้าอาคารที่ทำการ ริมรั้วด้านซ้ายมือ
10 ตร.ม.
น.ส.พวงแก้ว ศิวาลัย
08 7073 3268



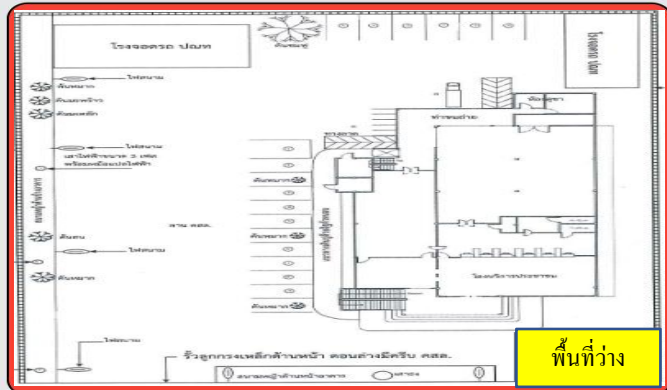
แผนที่ ดาวเทียม



Google

เป็นพิมพ์สด ข้อมูลแผนที่ 20 ม. ชื่อกำหนดในการใช้งาน รายงานข้อผิดพลาดของแผนที่

ชื่อที่ทำการไปรษณีย์ ● ที่ทำการไปรษณีย์ชุมพร



Scan ตำแหน่งที่ตั้งที่ทำการไปรษณีย์



ชื่อที่ทำการไปรษณีย์
ที่อยู่
ประเภทพื้นที่ว่าง
บริเวณพื้นที่ว่าง
ขนาดพื้นที่ (ตร.ม.)
ชื่อผู้ประสานงาน
เบอร์โทรติดต่อ

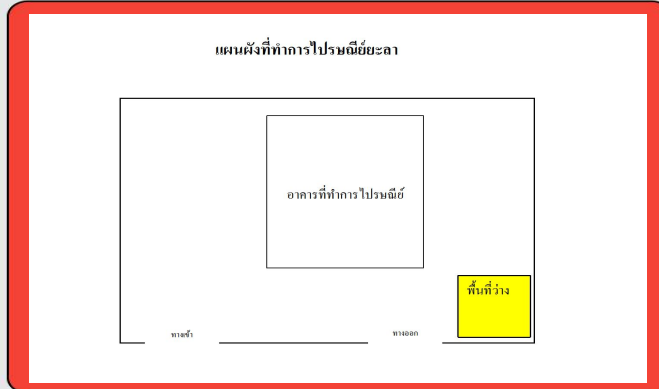
ที่ทำการไปรษณีย์ยะลา
403/1 ถนน สิโรรส ตำบลสะเตง อำเภอเมืองยะลา จังหวัดยะลา
พื้นที่ว่างภายนอกอาคาร
ด้านหน้าริมรั้วของที่ทำการ
12 ตร.ม.
นายอับดุลฟาริด มะสาและ
09 1771 7548



แผนที่ ดาวเทียม



ชื่อที่ทำการไปรษณีย์ ● ที่ทำการไปรษณีย์ยะลา

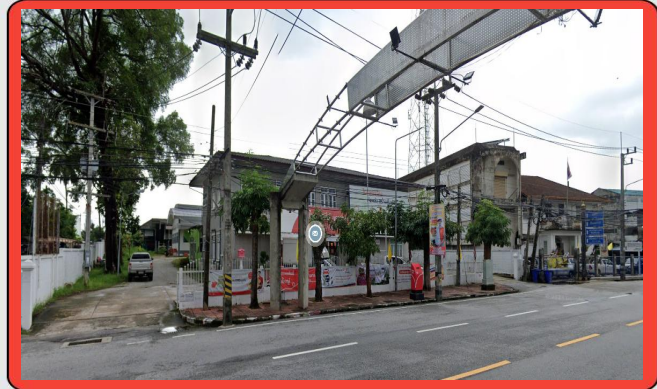
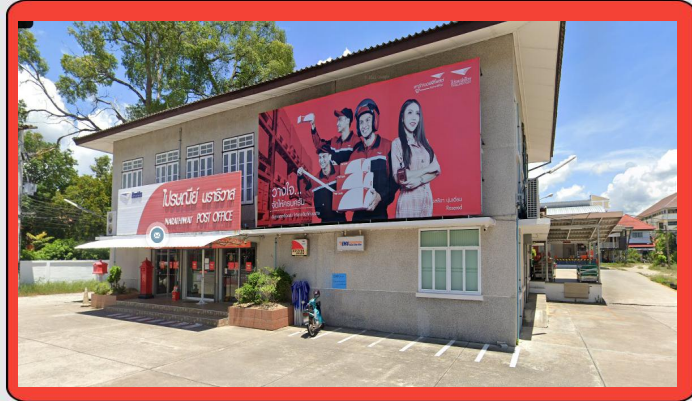


Scan ตำแหน่งที่ตั้งที่ทำการไปรษณีย์

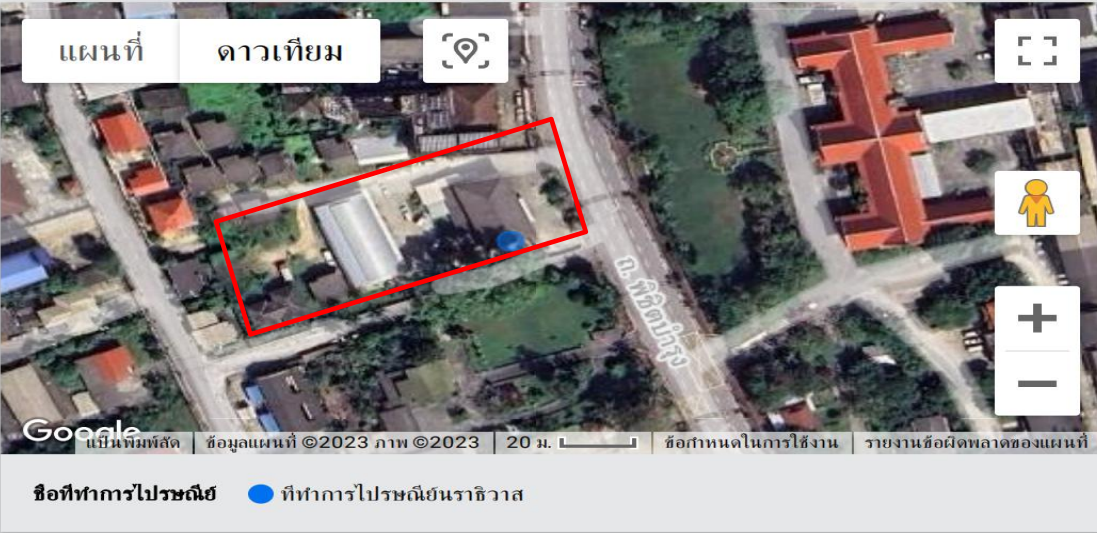


ชื่อที่ทำการไปรษณีย์
ที่อยู่
ประเภทพื้นที่ว่าง
บริเวณพื้นที่ว่าง
ขนาดพื้นที่ (ตร.ม.)
ชื่อผู้ประสานงาน
เบอร์โทรติดต่อ

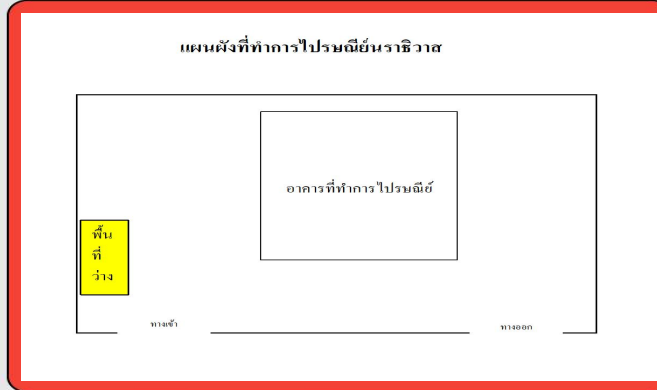
ที่ทำการไปรษณีย์นครราชสีมา
400 หมู่ 3 ถนน พิษิตบำรุง ตำบลบางนาค อำเภอเมืองนครราชสีมา จังหวัดนครราชสีมา
พื้นที่ว่างภายนอกอาคาร
ด้านข้างริมรั้วที่ทำการ
6-9 ตร.ม.
นายอิรฟาน สาและ
08 0442 2793



แผนที่ ดาวเทียม



ชื่อที่ทำการไปรษณีย์ ● ที่ทำการไปรษณีย์นครราชสีมา



Scan ตำแหน่งที่ตั้งที่ทำการไปรษณีย์



ชื่อที่ทำการไปรษณีย์
ที่อยู่
ประเภทพื้นที่ว่าง
บริเวณพื้นที่ว่าง
ขนาดพื้นที่ (ตร.ม.)
ชื่อผู้ประสานงาน
เบอร์โทรติดต่อ

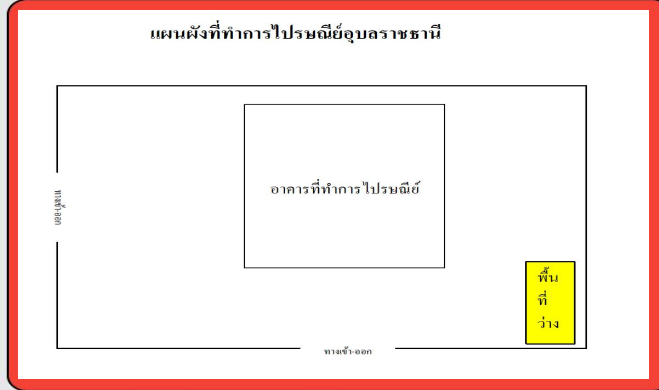
ชื่อที่ทำการไปรษณีย์อุบลราชธานี
145 ถนน ศรีนครินทร์ ตำบลในเมือง อำเภอเมือง อุบลราชธานี จังหวัดอุบลราชธานี
พื้นที่ว่างภายนอกอาคาร
ด้านซ้ายริมรั้วของที่ทำการ
9 ตร.ม.
นายสุกชัย พันธุ์งาม
09 4645 5395



แผนที่ ดาวเทียม



ชื่อที่ทำการไปรษณีย์ ● ที่ทำการไปรษณีย์อุบลราชธานี



Scan ตำแหน่งที่ตั้งที่ทำการไปรษณีย์

